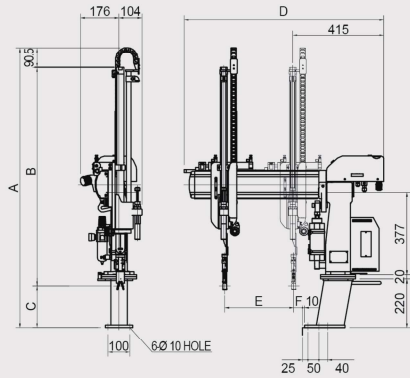


# TOPIV Series

탑포 시리즈

80~350 Ton

전 원 : 100Vac~240Vac, 0.6A, 50/60Hz  
 취출 드라이사이클 : 0.7초(TOP IV-A550기준)  
 제어방식 : 시퀀스 프로그램  
 전체 드라이사이클 : 3.2초(TOP IV-A550기준)  
 공기압 : 0.4 to 0.5Mpa(내압 0.8Mpa)  
 소음 : 66db / 최대 가반 중하중 : 2kg



- 특징
  - CE 인증 제품으로 모든 부품들의 표준화 및 안전화를 실현.
  - ISO 9001 품질 인증 생산과정을 확립.
  - 새롭고 심플하면서 신 사출성형공장을 위한 현대화된 디자인으로 설계.
  - 공압배선의 노출 최소로 장시간 작동안전 및 금형 교환시 크레인에 걸리는 것을 방지.
  - 다양한 위치를 아주 쉽게 조절이 가능.

## 외형치수

단위 : mm

모델	A	B	C	D	E	F
TOP IV-A, X, XC 450	1175	896	188.5	910	320	40
TOP IV-A, X, XC 550	1275	996				
TOP IV-A, X, XC 650	1375	1096				
TOP IV-A, X, XC 750	1475	1196	1110	520		
TOP IV-A, X, XC 950	1675	1340			244.5	

A-Type : 스프루 취출 전용입니다.  
 X-Type : 성형품을 권베어 슈트 위에 개방할 때에는 척부위가 90°반전하여 성형품의 상치를 방지하여 줍니다.  
 XC-Type : 스프루 척킹은 표준 사양이나, 척킹 불가능 성형품 또는 여러 캐비티 성형품을 흡착하여 빼냅니다. 성형품 개방 시에 헤드가 90°반전합니다. 흡착회로는 4점 흡착 헤드가 표준으로 장착되어 있습니다.

## 기술사양

모델	대상성형기	하강 (mm)	전후진 (mm)	회전각도 (°)	대기위치조정 (mm)	공기소모량 [ℓ(normal)/Cycle]	본체중량 (kg)
TOP IV-A, X, XC 450	80 톤	450	90	50~80	100	7	34
TOP IV-A, X, XC 550	120 톤	550				8	35
TOP IV-A, X, XC 650	180 톤	650				9	36
TOP IV-A, X, XC 750	220 톤	750	10			37	
TOP IV-A, X, XC 950	350 톤	950	150			12	38

본 카탈로그 내용은 개량을 위해 예고없이 변경될 수 있습니다.

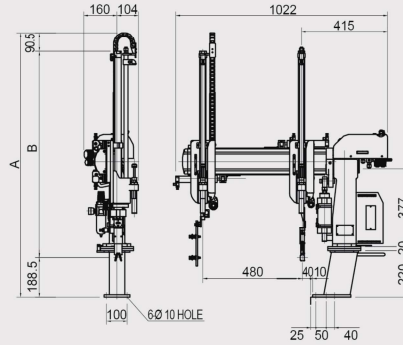
# TOPIV TWIN Series

탑포 트윈 시리즈

80~350 Ton

전 원 : 100Vac~240Vac, 0.6A, 50/60Hz  
 취출 드라이사이클 : 0.7초(TOP IV-A550기준)  
 제어방식 : 시퀀스 프로그램  
 전체 드라이사이클 : 3.2초(TOP IV-A550기준)  
 공기압 : 0.4 to 0.5Mpa(내압 0.8Mpa)  
 소음 : 66db / 최대 가반 중하중 : 2kg

- 특징
  - 소형 사출성형기 (30~350 Ton)의 제품과 런너를 동시에 취출 가능.
  - 4점 흡착 헤드와 흡착 확인 회로가 내장되어 제품을 안전하게 취출.



## 외형치수

단위 : mm

모델	A	B
TOP IV-TWIN 450	1175	896
TOP IV-TWIN 550	1275	996
TOP IV-TWIN 650	1375	1096
TOP IV-TWIN 750	1475	1196

## 기술사양

모델	대상성형기	하강 (mm)	전후진 (mm)	회전각도 (°)	대기위치조정 (mm)	공기소모량 [ℓ(normal)/Cycle]	본체중량 (kg)
TOP IV-TWIN 450	80 톤	450	90	50~80	100	11	44
TOP IV-TWIN 550	120 톤	550				13	46
TOP IV-TWIN 650	180 톤	650				15	48
TOP IV-TWIN 750	220 톤	750	17			49	

본 카탈로그 내용은 개량을 위해 예고없이 변경될 수 있습니다.